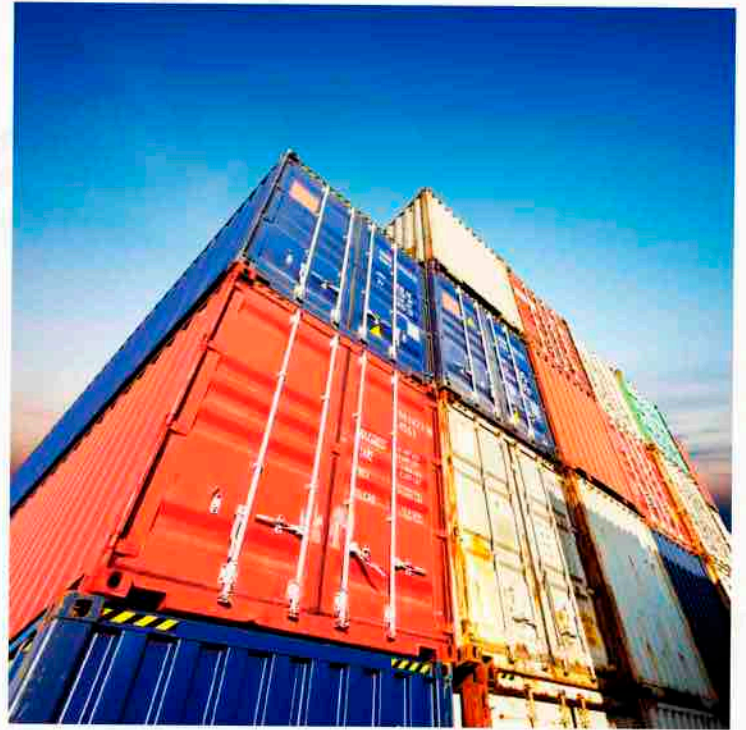


# Container SCL

Soluciones que perduran



REVISTA 2016

El 23 de agosto del año 2013 nace **Container SCL**, empresa chilena dedicada a brindar soluciones de largo plazo en materia de habitabilidad y almacenamiento a nuestros clientes.

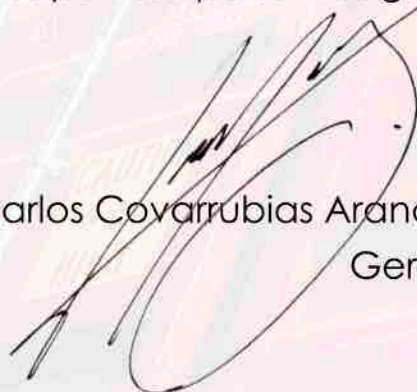
Durante nuestros primeros años nos dedicamos a fortalecer las bases de la Compañía, traducidas en crecimiento y confiabilidad. Dentro de nuestros logros destacan el alcanzar el status de Operador de Contenedores frente al Servicio Nacional de Aduanas, ganar proyecto de Sercotec, aperturar nuestra oficina en Valparaíso, lograr convenios de Almacenaje desde Arica a Punta Arenas.

Contamos con una maestría que nos permite concretar los diversos proyectos de nuestros clientes. Dentro de nuestros productos también ofrecemos contenedores refrigerados o Reefers operativos, que son testeados por nuestro equipo técnico en refrigeración.

**Container SCL** está conformado por un equipo humano multidisciplinario. Nos distingue nuestra responsabilidad, rapidez y calidad, por cuanto nos hemos preparado para poder brindarle la mejor solución, oportuna y eficaz. Somos una empresa eficiente y amigable con el medio, haciendo sustentable nuestro entorno a través de la reutilización de los contenedores, que son innatamente unidades inorgánicas degradables.

Sabemos lo que hacemos por eso podemos garantizar nuestro trabajo.

Carlos Covarrubias Arancibia  
Gerente



# CONTENEDORES MARÍTIMOS



Nuestro Compromiso es que todos los contenedores marítimos que vendemos o arrendamos estén operativos, es decir estancos y sus puertas funcionando correctamente.

Los contenedores marítimos están contruidos con acero Corten al que no le afecta la corrosión marítima. Este acero es una aleación de Acero con níquel, cromo, cobre y fósforo que, tras un proceso de humectación y secado alternativos forma una delgada película de óxido de apariencia rojizo-púrpura que protegen la unidad frente a la corrosión atmosférica sin perder prácticamente sus características mecánicas.

Los contenedores marítimos se clasifican de acuerdo a su tamaño:

	DRY-VAN 20'	DRY-VAN 40'	DRY-VAN 40'HIGH CUBE
<b>Peso Vacío</b>	2.250 kg	3.630 kg	3.800 kg
<b>Peso Máximo</b>	28.240 kg	26.850 kg	26.600 kg
<b>Largo Externo</b>	6.058 mm	12.192 mm	12.192 mm
<b>Ancho Externo</b>	2.438 mm	2.438 mm	2.438 mm
<b>Alto Externo</b>	2.591 mm	2.591 mm	2.896 mm
<b>Volumen</b>	33,30 m <sup>3</sup>	67,70 m <sup>3</sup>	76,50 m <sup>3</sup>

Los contenedores marítimos se clasifican de acuerdo a su condición:

Categoría
<b>One way o One trip</b> Son contenedores seminuevos, su estado es muy bueno aunque pueden presentar algunas rozaduras fruto de su manipulación.
<b>Categoría A</b> Unidades muy buenas que tienen más de un viaje, con poca antigüedad. Y están aptos para cualquier uso.
<b>Categoría B</b> También llamados Cargo Worthy, están aptos para carga, cuando ha sido necesario algunos han sido reparados. Su estado general es bueno.
<b>Categoría C</b> Contenedores con algunos desperfectos, aspecto exterior algo más pobre y presentan corrosión.

# CONTENEDORES MARÍTIMOS MODIFICADOS



Los contenedores marítimos pueden ser modificados de acuerdo a la necesidad del cliente. Por su gran versatilidad y resistencia los contenedores marítimos pueden convertirse en Bodegas más eficientes añadiéndoles puertas y ventanas, instalación eléctrica, aire acondicionado, revestimiento interior o exterior, pueden ser transformados en Oficinas de Planta Libre, con o sin baño, con piso cerámico, vinílico, flotante u otro. Pueden convertirse en salones para dictar charlas, comedores, salas de baño, sala de ventas, y en general lo que requiera el cliente.

**Container SCL** cuenta con una maestranza que le permite realizar todas estas transformaciones, cumpliendo con los estándares de calidad del mercado y los propios clientes como la armada de Chile, la Ilustre Municipalidad de Renca, Asmar, Enami, Fusat, Municipalidad de Quilicura, Ideal, entre otros, establecen.



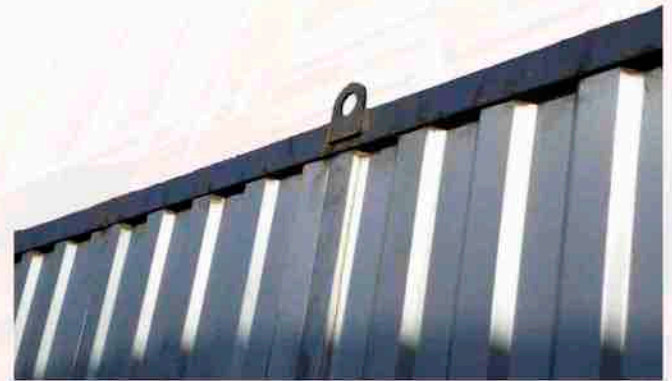
# MÓDULOS PREFABRICADOS



**CONTAINER SCL** cuenta con una mestranza que puede concretar múltiples proyectos. En base a planchas de acero de 0,6 a 0,8 mm fabrica soluciones modulares más livianas y económicas, las que poseen una alta calidad y durabilidad. Por estilo de fabricación es ideal para oficinas, salas de baño, casetas de seguridad y una diversidad de usos.

Aunque no pueden ser apiladas como los contenedores marítimos y el traslado constante acorta su vida útil, su gran ventaja es el precio y su menor peso.

Se pueden fabricar en base a aceros de mayor espesor mejorando su durabilidad y resistencia.



# REEFERS



Los equipos refrigerados (Reefer Container), son unidades para el traslado en forma segura y a temperaturas controladas de toda carga perecible como frutas, verduras, pescados, mariscos, productos frescos y congelados vía marítima y terrestre.

Existen Reefers de 20' y de 40' HC. El más usado es el de 40' HC porque permite al cliente transportar una mayor cantidad del productos por el alto costo que implica este tipo unidades.

Al transformar una unidad de 40 HC se puede obtener una de 20' e incluso una de 10'.

Los equipos reefers permiten transportar carga perecible vía marítima o terrestre a diferentes lugares lejanos pues poseen un motor trifásico que puede obtener corriente eléctrica del buque o camión que lo transporta, manteniendo la cadena de frio que requieren los productos en forma segura para que llegue a su destino final en óptimas condiciones, preservando su frescura, calidad y presentación original.



# NUESTRO EQUIPO



Contamos con un gran equipo de profesionales, ellas y ellos se han preparado para satisfacer las necesidades de nuestros clientes. Conocen el mercado, saben de logística, de ingeniería y son los precursores de nuestro crecimiento.

**Carlos Covarrubias Arancibia**

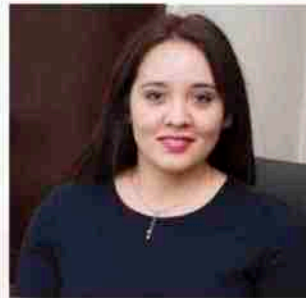
Gerente

[ccovarrubias@containerscl.cl](mailto:ccovarrubias@containerscl.cl)



**Gonzalo Sandoval Pizarro**  
Director de Ventas

[gsandoval@containerscl.cl](mailto:gsandoval@containerscl.cl)  
Móvil: +56 9 8982 0415



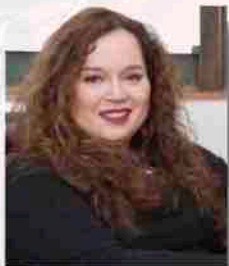
**Marjorie González Olivares**  
Jefa de Oficina

[mgonzalez@containerscl.cl](mailto:mgonzalez@containerscl.cl)  
Móvil: +56 9 4408 6960



**David Suárez Sardiñas**  
Jefe de Proyectos

[dsuarez@containerscl.cl](mailto:dsuarez@containerscl.cl)  
Móvil: +56 9 4284 9203



**María Diane Llanos Reyes**  
Ejecutiva Comercial

[mllanos@containerscl.cl](mailto:mllanos@containerscl.cl)  
Móvil: +56 9 4299 7951



**Abisag Gutiérrez Ojeda**  
Ejecutiva Comercial

[agutierrez@containerscl.cl](mailto:agutierrez@containerscl.cl)  
Móvil: +56 9 4284 9793



**Sandra Recabarren Riquelme**  
Jefa Administrativa

[contabilidad@containerscl.cl](mailto:contabilidad@containerscl.cl)  
Móvil: +56 9 4284 9217

# CONTACTO



Para atenderlo mejor y dar una solución inmediata a sus requerimientos nos puede llamar a:

Fonos:

(+ 56) (32) 225 6503

(+ 56) ( 9) 8982 0415

(+ 56) ( 9) 4408 6960

Nos puede visitar en nuestras oficinas ubicadas en Valparaíso, Plaza Justicia 45, Oficina 509, en pleno corazón del centro financiero y portuario de Chile.

Puede tomar contacto a través de nuestro correo [info@containerscl.cl](mailto:info@containerscl.cl)





# Container SCL

**Soluciones que perduran**

## **Oficina Central**

Plaza Justicia 45, Oficina 509.  
Valparaíso  
Chile

## **Depósitos**

Iquique, Antofagasta, Valparaíso, Santiago, Talcahuano, Puerto Montt, Punta Arenas

## **Contacto**

(+56) (32) 225 6503   (+56) (9) 4408 6960   (+56) (9) 8982 0415

## **Correo electrónico**

[info@containerscl.cl](mailto:info@containerscl.cl)

## **Sitio web**

[www.containerscl.cl](http://www.containerscl.cl)